



**Kommentar
U. Woltran,
Obfrau der
VP Laab :**



Liebe Laaberinnen und Laaber, erfreulicherweise haben die Neuinfektionen durch den Coronavirus deutlich abgenommen. Auch die Reproduktionszahl ist gesunken und die Zahl der Genesenen ist in die Höhe geklettert.

Dennoch ist es ratsam einen Sicherheitsabstand zu wahren und sich mit Mund-Nasen-Masken zu schützen. Es ist nach wie vor Vorsicht geboten.

Am besten Sie meiden Menschenansammlungen, halten weiter Abstand, achten auf Hände-Hygiene und tragen den Mund-Nasenschutz, wenn Sie in geschlossenen Räumen mit nicht haushaltszugehörigen Personen zusammentreffen.

Ich wünsche Ihnen, dass wir alle g'sund bleiben!

Ihre Ulrike Woltran

Schau auf dich, schau auf mich.

Informationen aus der Gemeinderatssitzung

Am 28. April 2020 gab es die erste Gemeinderatssitzung des neuen Gemeinderates. Aufgrund der Empfehlung der letzten Zeit, Abstand zu halten, wurde diese Sitzung per Video-Konferenz abgehalten. Im Folgenden möchten wir Sie über die wichtigsten Punkte informieren.

Der **Vorsitzende des Prüfungsausschusses** Mag. Markus Aschauer (VP Laab) hat nach Prüfung von Rechnungsabschluss 2019 und NVA 2020 festgestellt:

- der Prüfungsausschuss empfiehlt, die **abweichenden Beschlüsse** im Rechnungsabschluss mit Datum und Beschluss-Gremium anzuführen;

- ebenso wird empfohlen, ein **Projektmanagement** einzuführen, das für alle Projekte der Gemeinde größer 50.000,- Euro die Planung, Durchführung sowie die **Soll- und Ist-Kosten** dokumentiert;

Nach Vorgabe dieser Punkte hat die ÖVP dem Rechnungsabschluss und Nachtragsvorschlag zugestimmt.

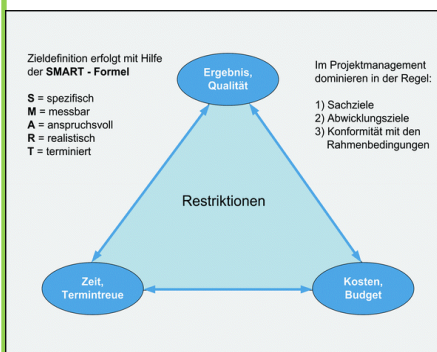
Wir haben auch der Aufnahme von weiteren Darlehen zugestimmt, **damit laufende Projekte abgeschlossen** werden können.



- beim Wertstoffsammelzentrum müssen noch die Geländer und die Schrankenanlage finanziert werden;

- die **Wasserversorgungsanlage** Bauabschnitt 07 in der Waldsiedlung ist bereits beauftragt. Hier soll auch die Leerverrohrung für **Glasfaserkabel wieder mitverlegt** werden.

- Die **POP-Station**, die für die Verteilung in das Glasfasernetz notwendig ist, hat vor kurzem die technische Innenausstattung erhalten.



- angesichts der derzeitigen Situation (Coronakrise) und der Unsicherheit im Zusammenhang mit der **zukünftigen Entwicklung der Gemeindeeinnahmen**, empfiehlt der Prüfungsausschuss heuer **nur dringend nötige Projekte** zu finanzieren und leicht verschiebbare Aufträge in kommende Perioden zu verschieben.



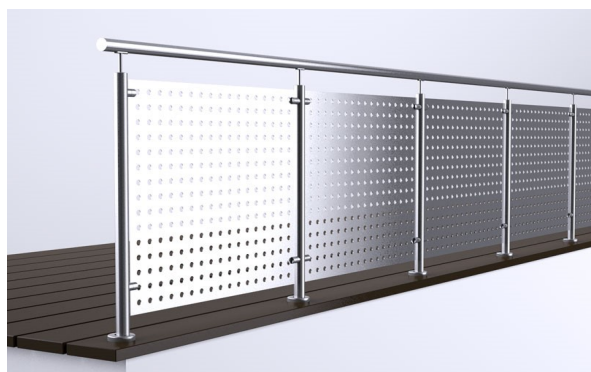


Fortsetzung Gemeinderatssitzung

Wir hoffen, dass bei dieser POP-Station **optisch eine Verbesserung** erreicht werden kann z.B. mit vertikaler Bepflanzung, auch wenn das nicht dringend ist.



- Wir freuen uns, dass bei diesen Projekten hauptsächlich regionale Firmen und Handwerker beauftragt wurden, zB. die Fa. Kunz-TMT Metalltechnik beim Geländer für das Wertstoffsammelzentrum:



Symbolfoto

- Ebenfalls beschlossen wurde eine Schrankenanlage für das WSZ, weil das ursprünglich geplante Rolltor sehr langsam gewesen wäre. Diese Schranke wird mit Gittern versehen sein, damit kein unkontrollierter Zugang möglich ist.



Symbolfoto

Das Wertstoffsammelzentrum ist ab sofort wieder regulär geöffnet, es werden jedoch nur 3 PKWs zur gleichen Zeit eingelassen.

Bei der **Friedhofsgebührenverordnung** wurde der Zuschlag für Freitag Nachmittag gestrichen und die Gebühren um ca. 5 % erhöht.

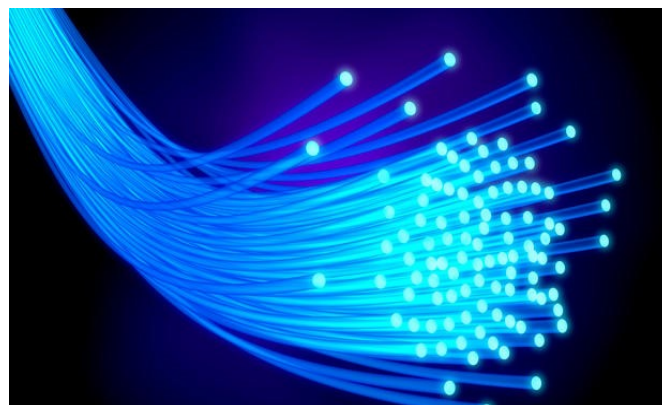
- Auf Anregung von Dr. Martina Niederdorfer (VP Laab) wurde ein **Impfkosten - Zuschuss für die Influenza-Impfung** für den nächsten Herbst beschlossen. Diese Aktion ist mit Euro 2000,- gedeckelt. Nähere Infos folgen im Herbst.

Dazu ein Hinweis: die Zeckensaison ist voll angelaufen - denken Sie auch an die **FSME-Impfung!**



Zum Abschluss noch ein Punkt:

Die Vorbereitungen für ein schnelles Internet mittels **Glasfaserkabel** schreiten voran, über die Kosten für den Anschluss pro Haushalt und die monatlichen Gebühren können wir noch keine Aussagen treffen. Das hängt auch davon ab, **wieviele Laaber Haushalte** einen Anschluss machen.



Deshalb interessiert uns, wieviele Laaber Haushalte einen Glasfaser-Anschluss haben wollen.

Bei Interesse senden Sie bitte eine Nachricht an info@oevp-laab.at. Sobald es weitere Informationen gibt, leiten wir diese gerne an Sie weiter.

Ihre VP Laab im Walde





Unsere Betriebe unterstützen - wir Laaber/innen haben es in der Hand

Die Corona-Krise wirkt sich auf jeden einzelnen Menschen in Österreich aus, natürlich auf unterschiedliche Art und Weise. Auch unsere Betriebe in Laab und Umgebung sind betroffen, einige fürchten um ihre Existenz. Bundesregierung und Sozialpartner stellen deshalb verschiedene Hilfspakete für die Wirtschaft bereit. Die Mittel sollen zur Stabilisierung der Gesundheitsversorgung, dem Beleben des Arbeitsmarktes, zur Aufrechterhaltung der öffentlichen Ordnung, sowie zur Abfederung von Einnahmeausfällen eingesetzt werden. Aber auch wir LaaberInnen können helfen und unterstützen.

Gastronomie und Lebensmittel

Nicht erst seit der Corona-Krise sind Themen wie Regionalität und nachhaltige Beschaffung von Waren und Dienstleistungen wichtig. Heimische Gastronomiebetriebe, Lebensmittelproduzenten und Landwirte sollten nicht nur in schweren Zeiten Beachtung und Anerkennung finden. Ausbleibende Transportwege, Frische und hohe Qualität sprechen das ganze Jahr für unsere Direktvermarkter und sichern auch in diesen Zeiten unsere Grundversorgung.



Auch wenn unsere Gasthäuser aktuell noch nicht geöffnet sind, ein Lieferservice ist eingerichtet - machen Sie weiterhin Gebrauch davon. Eine Übersicht finden Sie auf den Gemeindehomepages von Laab und Breitenfurt.

Wir freuen uns auf den 15. Mai, ab dem wir wieder in den Schanigärten und Stuben unserer Gastronomie und Heurigenbetriebe sitzen dürfen. Ein Stehachterl an der Bar wird uns aber leider noch einige Zeit verwehrt sein.



Dienstleistungen

Stark hat es auch unsere Dienstleistungsbetriebe in Laab und Umgebung getroffen. Natürlich kommt man in der Krise ohne sie aus, aber es gibt auch die Zeit danach. Unterstützen wir unsere Betriebe – nehmen Sie die große Vielfalt der Dienstleistungsangebote unserer Region wieder in Anspruch und geben sie damit den Menschen die nötige Sicherheit für ihr Einkommen!

Gewerbe und Handwerk

In Laab und unmittelbarer Umgebung gibt es zahlreiche Handwerks- und Gewerbebetriebe. Zum Glück sind nicht alle in vollem Ausmaß von den drastischen Maßnahmen zur Bekämpfung der Corona-Krise betroffen (gewesen). Aber auch hier können wir einen Beitrag leisten. Überlegen wir, was in unseren Haushalten und Unternehmen ansteht und ob wir ein ausständiges Projekt, auch aufgrund von aktuellen Zeitressourcen, nicht ehestmöglich planen und damit vorziehen. Informieren sie sich am besten im Internet über Betriebe in der Region, dort sind sie leicht zu finden - denken wir zuerst an Betriebe in Laab im Walde und Umgebung!

Wichtige Infos

Auch die Wirtschaftskammer hat Schritte gesetzt. Es wurde ein Infopoint eingerichtet, erreichbar unter der **zentralen Hotline 05 90 900-4352** oder per E-Mail unter **Infopoint_Coronavirus@wko.at** als Anlaufstelle für alle Unternehmerinnen und Unternehmen. In Niederösterreich wurde darüber hinaus eine finanzielle Unterstützung der Betriebe beschlossen. Je nach Branchenzugehörigkeit und Umsatzreduktion können bis zu 5.000,- Euro als Hilfeleistung abgerufen werden. Damit sollen Umsatzrückgänge, Forderungsausfälle und Ausfälle von Personal abgedeckt und der operative Betrieb sichergestellt werden.

Wir wünschen uns, dass alle Betriebe in Laab im Walde und Breitenfurt weiter durchhalten können und kein Arbeitsplatz verloren gehen muss, da es ohnehin nicht viele davon gibt. Wir hoffen, dass die große Welle der Solidarität auch durch Laab und Breitenfurt geht und noch länger anhält, denn nur so können wir gemeinsam gut durch die Krise kommen.

Ihr Hannes Schabbauer
Gemeinderat VP Laab



WIRTSCHAFTSBUND
BREITENFURT/LAAB





Laaberhof

Die Meinungen und Ideen zum **Laaberhof** waren ja bisher sehr vielfältig. Bereits beim auch von uns unterstützten Kauf haben wir von der VP Laab angeregt, für das Gasthaus **sparsame Varianten** ernsthaft ins Auge zu fassen. Es schienen uns bereits damals schnell umsetzbare Pop Up Lösungen und Tests mit verschiedenen Ideen durchaus überlegenswert. Mit einem kleinen Team starten, das sich bewähren kann, mit geringen Personalkosten, und der Nutzung der bestehenden Küche und Infrastruktur. Große kreditfinanzierte Investitionen in Gastronomieprojekte sind immer risikoreich.



Vielleicht holen uns da jetzt die Ereignisse ohnehin ein. Fein, wenn ein günstiger kleiner Start jetzt immer mehr Anhänger findet. Ein Sommer im Laaberhof wär doch was!

Schutz der Wiesen und Felder

Unsere Bäuerinnen und Bauern arbeiten in und mit der Natur, pflegen und schützen sie. In dieser schönen Landschaft halten sich auch viele naturverbundene Menschen gerne auf. Nehmt beim Spazieren diese Schönheit an und achtet sie auch. Auf den Wegen ist Platz genug, ein Betreten der Wiesen und Felder ist nicht notwendig. Die Wiesen dienen als Futtergrundlage für die Tiere und die Biodiversitätsflächen sind Lebensraum vieler Wildtiere und Insekten. Schaut ihnen von der Weite zu und stört sie bitte nicht. Danke!

